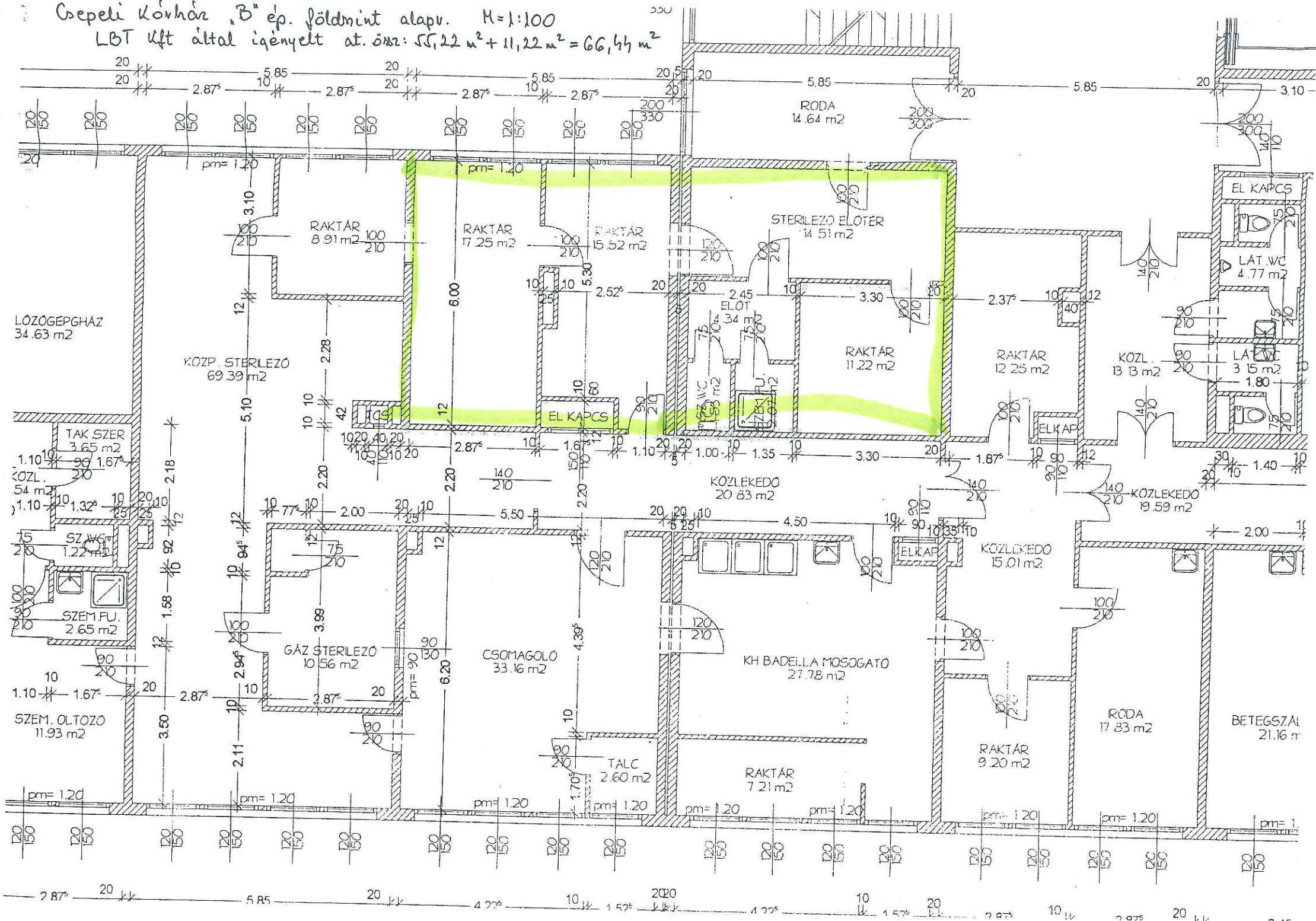
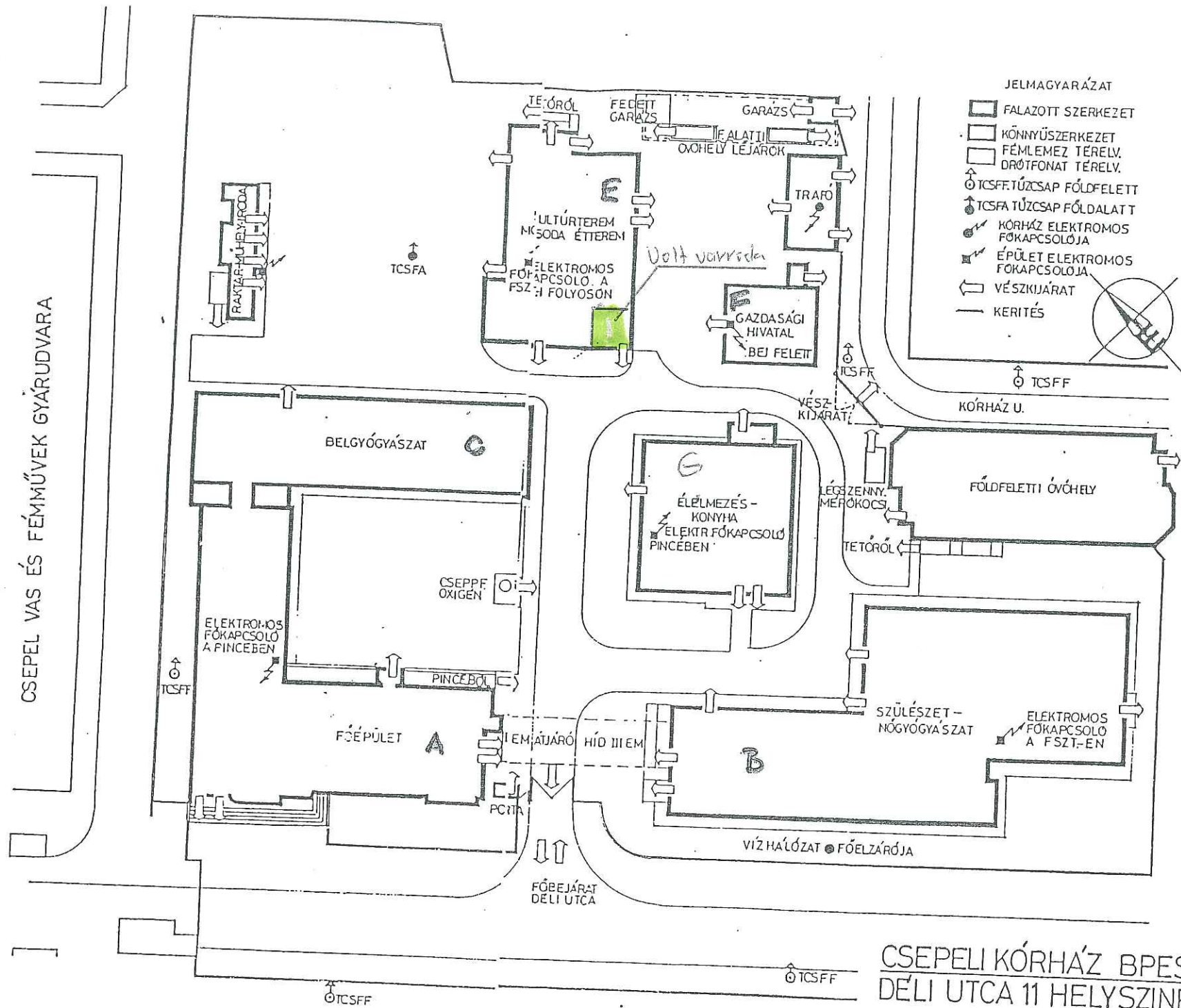


Csepeli Kórház „B” ép. földrajzi alap. M=1:100

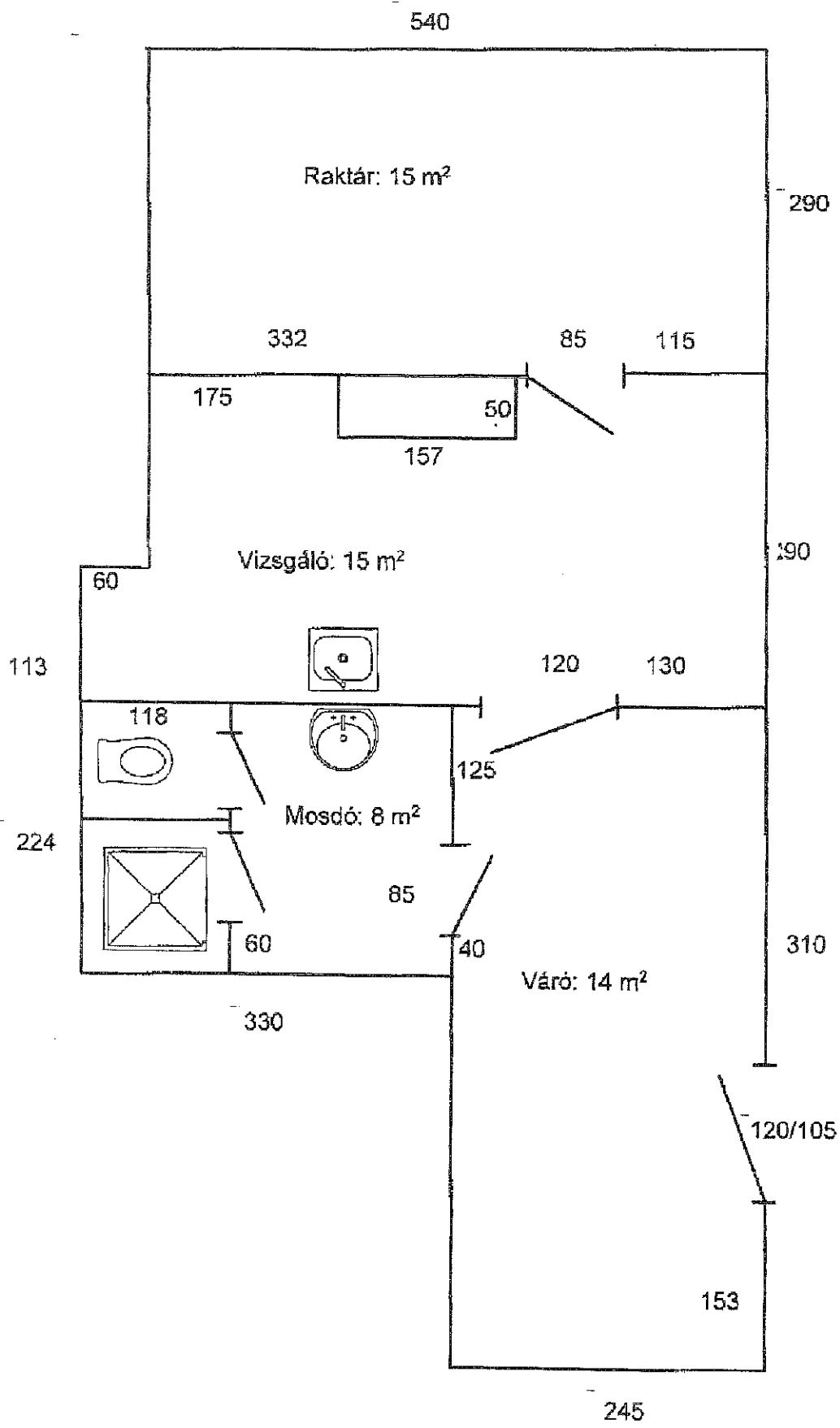
LBT kft által igényelt at. öm: $55,22 \text{ m}^2 + 11,22 \text{ m}^2 = 66,44 \text{ m}^2$



CSEPEL VAS ÉS FÉMMŰVEK GYÁRUDVARA

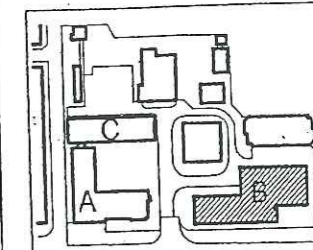
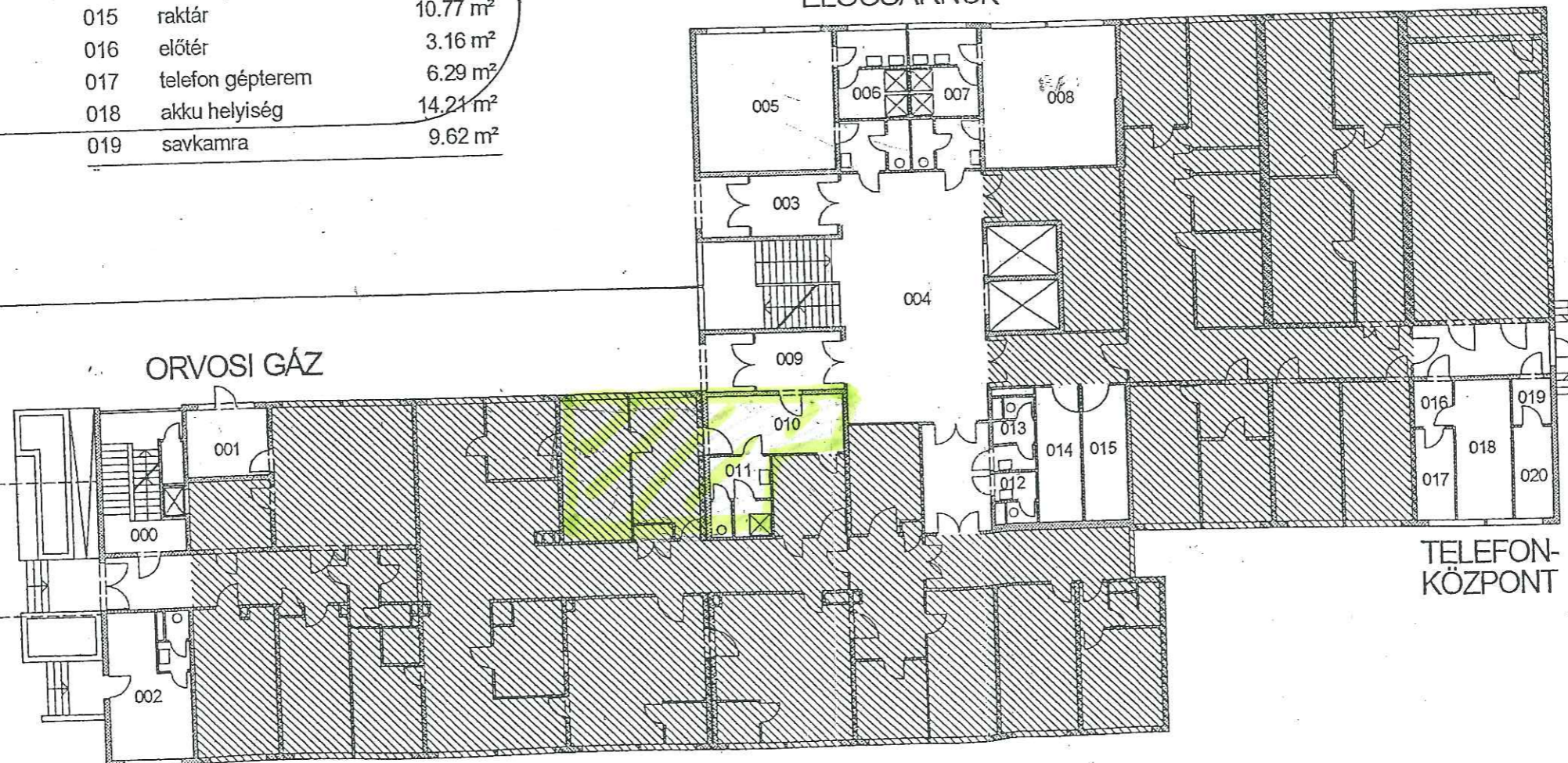


CSEPELI KÓRHÁZ BPEST XXI.
DÉLI UTCA 11 HELYSZINRAJZA
1:500



000	lépcsőház	16.84 m ²
001	orvosi gáz központ	9.87 m ²
002	műszaki iroda, fürdő	20.44 m ²
003	szélfogó	9.70 m ²
004	előcsarnok	61.83 m ²
005	nővér öltöző	34.40 m ²
006	előtér, mosdó, zuhany, w	16.40 m ²
007	előtér, mosdó, zuhany, w	16.40 m ²
008	nővér öltöző	34.70 m ²
009	iroda	9.40 m ²
010	iroda	14.48 m ²
011	előtér, zuhany, wc	8.39 m ²
012	látogató wc	3.43 m ²
013	látogató wc	5.07 m ²
014	raktár	10.78 m ²
015	raktár	10.77 m ²
016	előtér	3.16 m ²
017	telefon gépterem	6.29 m ²
018	akku helyiség	14.21 m ²
019	savkamra	9.62 m ²

SZEMÉLYZETI ÖLTÖZŐ
ELŐCSARNOK



SYSTEM
STUDIO I
1011. BUDAPEST
FŐ UTCA
TEL.: 214-2
FAX: 214-3

CSEPELI KÓRHÁZ
BUDAPEST, XXI. DÉLI UTCA
"B" ÉPÜLET
FÖLDSZINTI ALAPRAJZ M=